

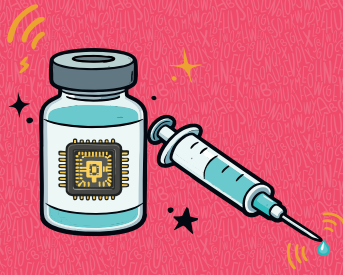
BULO



LA TIERRA ES PLANA

"Si el horizonte es plano es que la Tierra es plana".

BULO



VACUNAS CON MICROCHIPS

"Quieren controlarnos. ¿Por qué si no te pinchan tantas veces?"

BULO



CHEMTRAILS: NOS FUMIGAN

"Esas estelas no son vapor, nos rocían algo desde el cielo."

BULO



CHEMTRAILS: NOS FUMIGAN

"Esas estelas no son vapor, nos rocían algo desde el cielo."

BULO



LAS VACUNAS CAUSAN AUTISMO

"Conozco casos... justo después de vacunarse cambiaron."

BULO



LOS ASTROS INFLUYEN EN TU PERSONALIDAD

"Mi signo lo explica todo, por eso soy así."

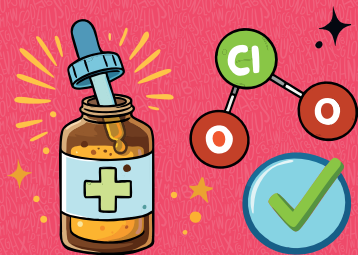
BULO



LOS ALIMENTOS TRANSGÉNICOS SON PELIGROSOS

"Eso es comida manipulada, ¿cómo va a ser buena?"

BULO



EL DIÓXIDO DE CLORO CURA ENFERMEDADES

"A mí me lo recomendaron y dicen que lo cura todo."

BULO



SOLO USAMOS EL 10% DE NUESTRO CEREBRO

"Imagínate lo que podríamos hacer si usáramos el resto."

**ATTACK^{THE}
FAKE**

**ATTACK^{THE}
FAKE**

**ATTACK^{THE}
FAKE**

**ATTACK^{THE}
FAKE**

**ATTACK^{THE}
FAKE**

**ATTACK^{THE}
FAKE**

**ATTACK^{THE}
FAKE**

**ATTACK^{THE}
FAKE**

**ATTACK^{THE}
FAKE**

BULO



LA TIERRA ES PLANA

"Si el horizonte es plano es que la Tierra es plana".

BULO



LOS MÓVILES Y EL WI-FI SON MALOS PARA LA SALUD

"Tanta radiación al lado de la cabeza no puede ser buena."

BULO



EL 5G PROPAGA ENFERMEDADES

"Desde que pusieron las antenas hay más gente enferma, no es casualidad."

BULO



LOS PÁJAROS NO SON REALES

"¿No ves que se mueven raro? Son drones de vigilancia."

BULO



LA HOMEOPATÍA CURA ENFERMEDADES

"Es natural y no tiene químicos, por eso funciona mejor."

BULO



EL MICROONDAS VUELVE LA COMIDA RADIATIVA

"Si no es fuego real, algo raro tiene que hacer."

BULO



LOS FARMACÉUTICOS ESCONDEN LAS CURAS!

"Claro que hay cura para todo, pero a las farmacéuticas no les interesa que la conozcamos."

EVIDENCIA



INFORME DE LA OMS

Altísimo nivel de evidencia.
Neutraliza bulos.

EVIDENCIA



REVISIÓN INDEPENDIENTE

Expertos ajenos al estudio confirman la calidad de los datos.
Neutraliza bulos.

**ATTACK^{THE}
FAKE**

**ATTACK^{THE}
FAKE**

**ATTACK^{THE}
FAKE**

**ATTACK^{THE}
FAKE**

**ATTACK^{THE}
FAKE**

**ATTACK^{THE}
FAKE**

**ATTACK^{THE}
FAKE**

**ATTACK^{THE}
FAKE**

**ATTACK^{THE}
FAKE**

EVIDENCIA



METAANÁLISIS CIENTÍFICO

Revisión de decenas de estudios: máxima evidencia. **Neutraliza bulos.**

EVIDENCIA



SIMULACIÓN COMPUTACIONAL

Modelos que predicen escenarios reales usando matemáticas y datos. **Neutraliza bulos.**

EVIDENCIA



REVISIÓN POR PARES

Impide usar información sin validar. **Neutraliza bulos.**

EVIDENCIA



ANÁLISIS ESTADÍSTICO

Modelos que detectan patrones reales en grandes volúmenes de datos. **Neutraliza bulos.**

EVIDENCIA



PUBLICACIÓN CIENTÍFICA

Estudio evaluado y validado antes de publicarse. **Neutraliza bulos.**

EVIDENCIA



ENSAYO A DOBLE CIEGO

Ni investigador ni paciente saben qué se administra. **Neutraliza bulos.**

EVIDENCIA



REVISIÓN SISTEMÁTICA

Análisis crítico de toda la evidencia existente. **Neutraliza bulos.**

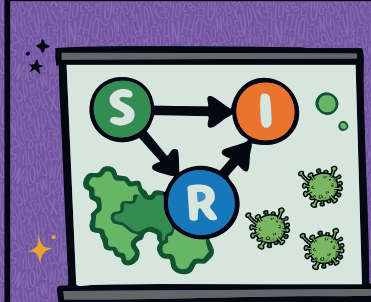
EVIDENCIA



ESTUDIOS VERIFICADOS

Resultados repetidos por otros equipos independientes. **Neutraliza bulos.**

EVIDENCIA



MODELOS EPIDEMIOLÓGICOS

Simulaciones que predicen brotes, riesgos y evolución de enfermedades. **Neutraliza bulos.**

**ATTACK^{THE}
FAKE**

**ATTACK^{THE}
FAKE**

**ATTACK^{THE}
FAKE**

**ATTACK^{THE}
FAKE**

**ATTACK^{THE}
FAKE**

**ATTACK^{THE}
FAKE**

**ATTACK^{THE}
FAKE**

**ATTACK^{THE}
FAKE**

**ATTACK^{THE}
FAKE**

EVIDENCIA



MÉTODO CIENTÍFICO

Observación, pruebas y repetición para evitar errores y engaños. **Neutraliza bulos.**

EVIDENCIA



“PAPER” CIENTÍFICO

Comunica los resultados de una investigación para la comunidad científica. **Neutraliza bulos.**

EVIDENCIA



ENSAYO CLÍNICO

Prueba rigurosa de tratamientos comparados con placebo. **Neutraliza bulos.**

EVIDENCIA



CONSENSO CIENTÍFICO

La mayoría de expertos coincide. **Neutraliza bulos.**

ESPECIAL



MEDALLA FIELDS

Tal reconocimiento permite al jugador estar **2 turnos sin robar del mazo.**

ESPECIAL



EVIDENCIA CIENTÍFICA

Los datos impulsan nuevo conocimiento. **Recupera una evidencia del descarte.**

ESPECIAL



¡EUREKA!

Inspiración que permite **mezclar las cartas de todos tus rivales y repartirlas de nuevo.**

ESPECIAL



BECA DE INVESTIGACIÓN

La financiación da oportunidades. **Todos los jugadores muestran 1 carta menos tú.**

ESPECIAL



ACCESO A BASE DE DATOS CIENTÍFICA

La información fiable fortalece decisiones. **Roba 3 cartas, míralas y devuélvelas en el mismo orden.**

**ATTACK^{THE}
FAKE**

**ATTACK^{THE}
FAKE**

**ATTACK^{THE}
FAKE**

**ATTACK^{THE}
FAKE**

**ATTACK^{THE}
FAKE**

**ATTACK^{THE}
FAKE**

**ATTACK^{THE}
FAKE**

**ATTACK^{THE}
FAKE**

**ATTACK^{THE}
FAKE**

ESPECIAL



CONGRESO INTERNACIONAL

El debate corrige errores. **Todos te muestran una carta y eliges cuál se descarta.**

ESPECIAL



PUBLICACIÓN EN NATURE/SCIENCE

La revisión experta respalda tu trabajo. **Eres invencible hasta el siguiente turno.**

ESPECIAL



ARTÍCULO MUY CITADO

El impacto valida los resultados. **Eres invencible hasta el siguiente turno.**

ESPECIAL



COLABORACIÓN INTERNACIONAL

Cooperar acelera los avances científicos. **Pídele a otro jugador una carta de evidencia.**

ESPECIAL



HIPÓTESIS BRILLANTE

Reflexionar evita ataques. **Roba 3 cartas, míralas y devuélvelas en el mismo orden.**

ESPECIAL



EVIDENCIA EXCEPCIONAL

Los resultados sólidos benefician a todos. **Recupera una evidencia del descarte.**

ESPECIAL



PREMIO NOBEL DE CIENCIA

Tal reconocimiento permite al jugador estar **2 turnos sin robar del mazo.**

ESPECIAL



HYPE CIENTÍFICO

La expectación te mantiene a salvo. **Roba 3 cartas, míralas y devuélvelas en el mismo orden.**

ESPECIAL



SERENDIPIA CIENTÍFICA

Un hallazgo revela información valiosa. **Todos los jugadores muestran 1 carta menos tú.**

**ATTACK^{THE}
FAKE**

**ATTACK^{THE}
FAKE**

**ATTACK^{THE}
FAKE**

**ATTACK^{THE}
FAKE**

**ATTACK^{THE}
FAKE**

**ATTACK^{THE}
FAKE**

**ATTACK^{THE}
FAKE**

**ATTACK^{THE}
FAKE**

**ATTACK^{THE}
FAKE**

ESPECIAL



INNOVACIÓN DISRUPTIVA

Una idea cambia el paradigma. Eres invencible hasta el siguiente turno.

ESPECIAL



RANKING 2% STANFORD

Este reconocimiento te permite mezclar las cartas de todos tus rivales y repartirlas de nuevo.

ESPECIAL



REPRODUCIBILIDAD EXITOSA

Confirmar resultados genera confianza. Pídele a otro jugador una carta de evidencia.

ESPECIAL



NAVAJA DE OCCAM

La explicación más simple prevalece. Todos los jugadores muestran 1 carta menos tú.

ESPECIAL



PREMIO BREAKTHROUGH

Este reconocimiento permite al jugador estar 1 turno sin robar del mazo.

ESPECIAL



PREMIO ABEL EN MATEMÁTICAS

Este reconocimiento permite al jugador estar 1 turno sin robar del mazo.

SABOTAJE



DIVULGADOR DE PSEUDOCIENCIA

Explica falsedades con apariencia científica. Haz que otro jugador robe 1 carta del mazo.

SABOTAJE



CLICKBAIT SENSACIONALISTA

Los titulares exagerados provocan reacciones impulsivas. Elige quién roba 2 cartas del mazo.

SABOTAJE



INFLUENCER PSEUDOCIENTÍFICO

Maravillados, todos los jugadores menos tú deben robar una carta adicional.

**ATTACK^{THE}
FAKE**

**ATTACK^{THE}
FAKE**

**ATTACK^{THE}
FAKE**

**ATTACK^{THE}
FAKE**

**ATTACK^{THE}
FAKE**

**ATTACK^{THE}
FAKE**

**ATTACK^{THE}
FAKE**

**ATTACK^{THE}
FAKE**

**ATTACK^{THE}
FAKE**

SABOTAJE



MIEDO A LO DESCONOCIDO

El miedo altera las decisiones colectivas. **Cambia el sentido del juego.**

SABOTAJE



SESGO DE AUTORIDAD

Utilizas tu autoridad para hacer que **el resto de jugadores lancen una carta de evidencia científica.**

SABOTAJE



FAKE TESTIMONIAL

Las experiencias falsas generan confianza. **Cancela la jugada de otro jugador.**

SABOTAJE



ESTUDIO INVENTADO

Estudios falsos confunden y paralizan decisiones. **El siguiente jugador pierde su turno.**

SABOTAJE



SPAM MASIVO

El exceso de información bloquea. **El siguiente jugador pierde su turno.**

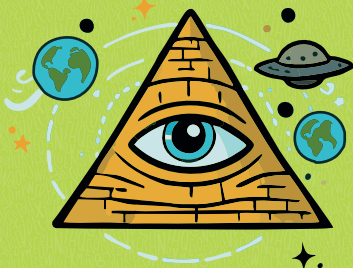
SABOTAJE



ESTUDIO APROBADO POR TU CUÑADO

Falsas revisiones dan apariencia de credibilidad. **Cancelas la jugada de otro jugador.**

SABOTAJE



TEORÍA SECRETA MUNDIAL

Las conspiraciones alteran toda percepción. **Todos pasáis vuestra mano a la persona de la izquierda.**

SABOTAJE



IMAGEN MANIPULADA

No todo lo que veis es cierto. **El siguiente jugador pierde turno.**

SABOTAJE



NOTICIA DESCONTEXTUALIZADA

Información sin contexto desinforma. **Descarta al azar una carta de otro jugador.**

**ATTACK^{THE}
FAKE**

**ATTACK^{THE}
FAKE**

**ATTACK^{THE}
FAKE**

**ATTACK^{THE}
FAKE**

**ATTACK^{THE}
FAKE**

**ATTACK^{THE}
FAKE**

**ATTACK^{THE}
FAKE**

**ATTACK^{THE}
FAKE**

**ATTACK^{THE}
FAKE**

SABOTAJE

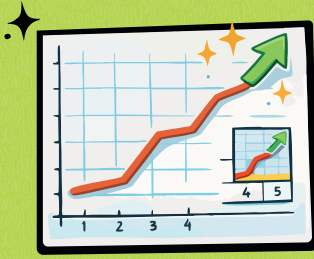
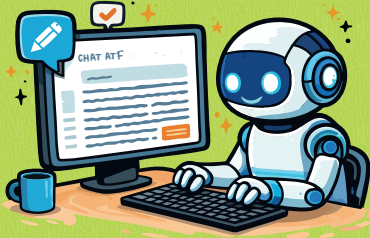


GRÁFICO ENGAÑOSO

Los gráficos manipulados ocultan la verdad. **Elige quién muestra sus cartas al resto.**

SABOTAJE



ARTÍCULO CREADO CON IA

La IA genera textos falsos convincentes. **Cambia una carta por otra aleatoria del mazo.**

SABOTAJE



MEMES CONSPIRANOICOS

Los memes mutan y circulan. **Todos pasáis una carta a la persona de la derecha.**

SABOTAJE



SABELOTODO SIN FUENTES

Afirma sin pruebas y destruye argumentos. **Elige quién descarta una evidencia.**

SABOTAJE



TIENDA MILAGRO ONLINE

Las promesas milagrosas "te enganchan". **Elige quién roba 2 cartas del mazo.**

SABOTAJE



CADENA DE WHATSAPP

El contenido viral molesta a todos. **Descarta al azar una carta de otro jugador.**

SABOTAJE



PUBLICACIÓN SIN REFERENCIAS

Si no hay referencias, no vale. **Cancela una evidencia.**

SABOTAJE



"LO VI EN TIKTOK"

TikTok multiplica bulos reciclados. **Cancelas la jugada de otro jugador.**

SABOTAJE



CURSO DE CRIPTOCIENCIA

Pseudocursos generan acciones impulsivas. **Cancelas la jugada de otro jugador.**

**ATTACK^{THE}
FAKE**

**ATTACK^{THE}
FAKE**

**ATTACK^{THE}
FAKE**

**ATTACK^{THE}
FAKE**

**ATTACK^{THE}
FAKE**

**ATTACK^{THE}
FAKE**

**ATTACK^{THE}
FAKE**

**ATTACK^{THE}
FAKE**

**ATTACK^{THE}
FAKE**

SABOTAJE



ALGORITMO MANIPULADOR

Las redes sociales amplifican el contenido viral. **Todos pasáis una carta a la persona de la derecha.**

SABOTAJE



TERTULIANO OPINÓLOGO

Opinar sin saber interrumpe el debate. **Todos roban 1 carta menos tú.**

SABOTAJE



CONSPIRANOICO NIVEL 5

La desconfianza invalida cualquier prueba. **Bloquea una evidencia por 2 turnos.**

SABOTAJE



BULO VIRAL

El bulo "infecta" a todos. **Robas 1 carta a cada jugador.**

SABOTAJE



FORO TERRAPLANISTA

Si todos te dan la razón, algo falla. **Elige a un jugador para que robe 1 carta del mazo.**

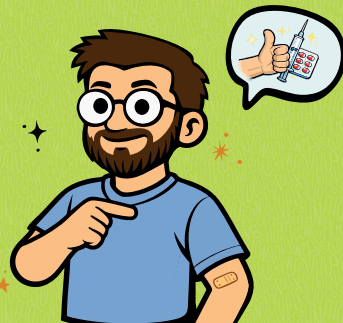
SABOTAJE



MENSAJE APOCALÍPTICO

El miedo impide reaccionar. **Cambia el sentido del juego.**

SABOTAJE



"A MÍ ME FUNCIONÓ"

El efecto placebo usado como argumento confunde. **Elige quién coge 2 cartas del mazo.**

SABOTAJE



"MI PRIMO ES MÉDICO"

Apelar a "autoridad cercana" bloquea argumentos. **Cancela una evidencia.**

SABOTAJE



ILUMINADO ESPIRITUAL

El "despertado" rechaza toda evidencia científica. **Elige quién juega solo sabotajes.**

**ATTACK^{THE}
FAKE**

**ATTACK^{THE}
FAKE**

**ATTACK^{THE}
FAKE**

**ATTACK^{THE}
FAKE**

**ATTACK^{THE}
FAKE**

**ATTACK^{THE}
FAKE**

**ATTACK^{THE}
FAKE**

**ATTACK^{THE}
FAKE**

**ATTACK^{THE}
FAKE**